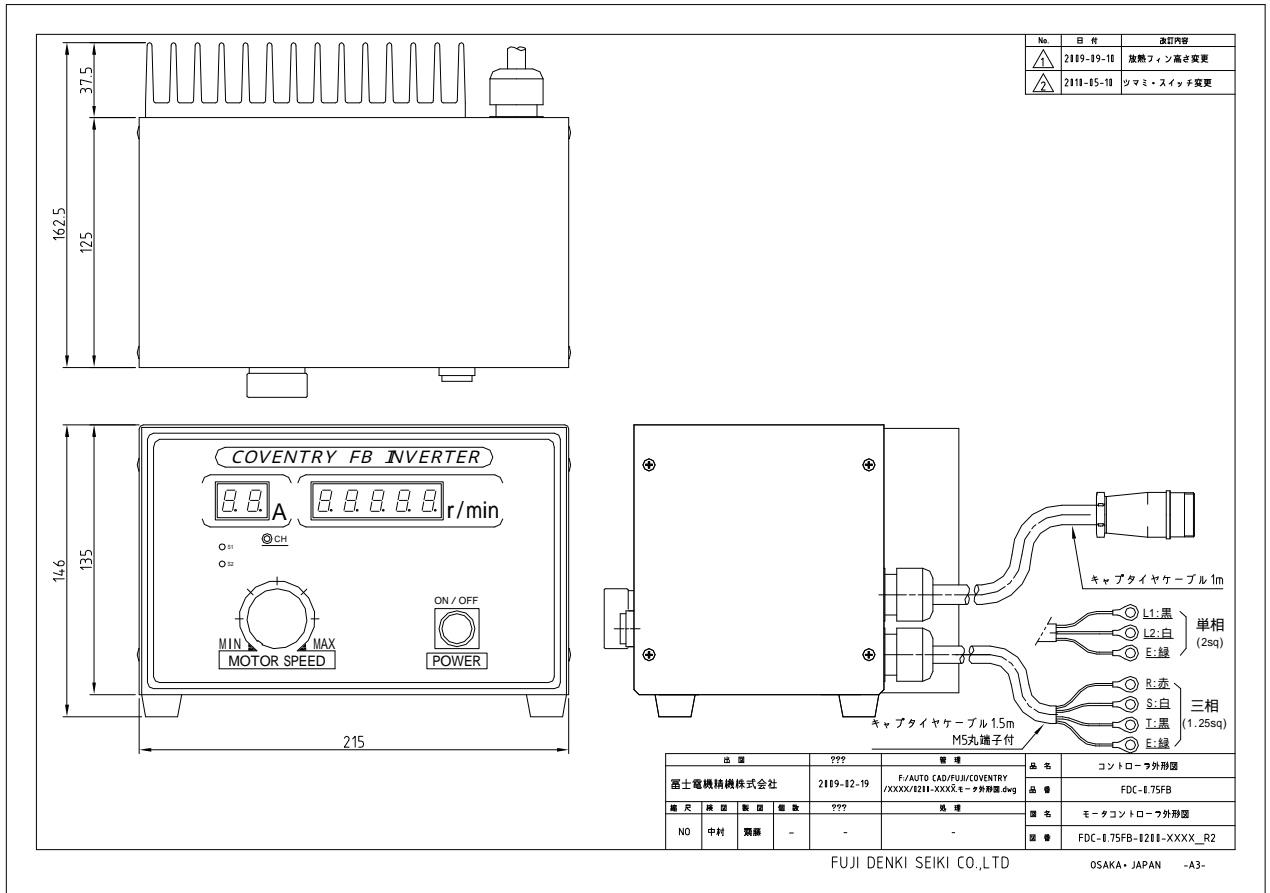


# Coventry コントローラ仕様 [ 型式 FDC - 0 . 7 5 F B T 2 ]

外形図

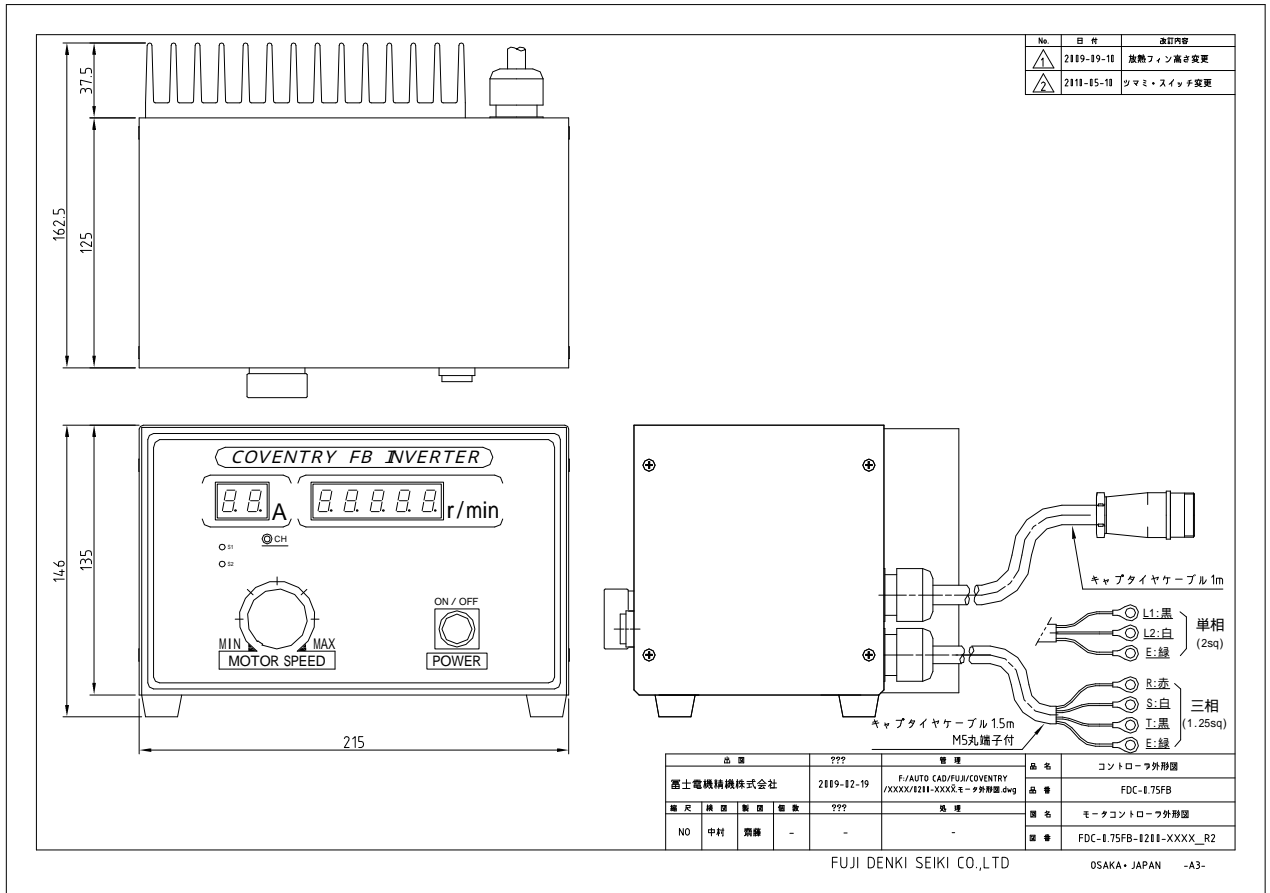


	型 式	FDC - 0 . 7 5 F B T 2 0	FDC - 0 . 7 5 F B T 2 1 0
入 力	電源	三相 200V 50/60Hz	
	許容電圧変動	± 10%	
	許容周波数変動	± 5%	
	消費電力 1	1070W	1050W
制 御 特 性	制御方式	正弦波PWM方式	
	回転数制御範囲 2	3000 ~ 20000r/min	3000 ~ 10000r/min
	回転変動範囲	FS ± 1.5%	
	回転数分解能	100r/min	
	回転制御	フィードバック制御	
保 護	モータ過電流保護	出力電流監視により保護	
	過電圧保護	主回路直流電圧が410V以上で停止	
	低電圧保護	主回路直流電圧が190V以下で停止	
機 能 ・ そ の 他	表示機能	モータ回転数・モータ電流・エラーコード表示	
	回転設定	ボリュームで回転調整	
	モータケーブル長	1m	
	電源供給端子	電源ケーブル 1.5m 先端加工 5丸端子	
	モータ接続端子	専用コネクタ( 適合モータ側と接続 )	
適合モータ 3	FDM - 0 . 7 5 B 2 0	FDM - 0 . 7 5 A 1 0	
環 境	使用場所	屋内( 腐食ガス、塵埃等がない所 )	
	湿度	25 ~ 85% ( 結露なきこと )	
	使用温度	0 ~ 40	
	保存温度	-20 ~ 60 ( 輸送中の短時間温度 )	
	外形寸法(mm)	215(W) × 146(H) × 162.5(D)	

- 1 : 消費電力は、当社適合モータの最大回転数、最大トルクで使用した場合の当社測定電力値です。
  - 2 : モータの回転で冷却している為、回転数を下げた場合はモータの温度にご配慮下さい。
  - 3 : 電源電圧降下時には出力及び定格回転速度は保証出来ません。
- ： 機器の仕様は、性能改善またはその他の事由により、必要に応じて予告なし変更する場合があります。

# Coventry コントローラ仕様 [ 型式 FDC - 0 . 7 5 F B S 2 ]

外形図



	型 式	FDC - 0 . 7 5 F B S 2 2 0	FDC - 0 . 7 5 F B S 2 1 0
入 力	電源	単相 200V 50/60Hz	
	許容電圧変動	± 10%	
	許容周波数変動	± 5%	
	消費電力 1	1105W	1060W
制 御 特 性	制御方式	正弦波PWM方式	
	回転数制御範囲 2	3000 ~ 20000r/min	3000 ~ 10000r/min
	回転変動範囲	FS ± 1.5%	
	回転数分解能	100r/min	
	回転制御	フィードバック制御	
保 護	モータ過電流保護	出力電流監視により保護	
	過電圧保護	主回路直流電圧が410V以上で停止	
	低電圧保護	主回路直流電圧が190V以下で停止	
機 能 ・ そ の 他	表示機能	モータ回転数・モータ電流・エラーコード表示	
	回転設定	ボリュームで回転調整	
	モータケーブル長	1m	
	電源供給端子	電源ケーブル 1.5m 先端加工 5丸端子	
	モータ接続端子	専用コネクタ( 適合モータと接続 )	
適合モータ 3	FDM - 0 . 7 5 B 2 0	FDM - 0 . 7 5 A 1 0	
環 境	使用場所	屋内( 腐食ガス、塵埃等がない所 )	
	湿度	25 ~ 85% ( 結露なきこと )	
	使用温度	0 ~ 40	
	保存温度	-20 ~ 60 ( 輸送中の短時間温度 )	
	外形寸法(mm)	215(W) × 146(H) × 162.5(D)	

- 1 : 消費電力は、当社適合モータの最大回転数、最大トルクで使用した場合の当社測定電力値です。
  - 2 : モータの回転で冷却している為、回転数を下げた場合はモータの温度にご配慮下さい。
  - 3 : 電源電圧降下時には出力及び定格回転速度は保証出来ません。
- ： 機器の仕様は、性能改善またはその他の事由により、必要に応じて予告なし変更する場合があります。